

SPREEWALD-QUARTIER

VETSCHAUER STRASSE 24 IN 01237 DRESDEN

3-Raum-Wohnung mit ca. 64,27 m² in Reick

Frei ab sofort



Wohnungsnummer	54101.5.501
Wohnfläche	ca. 64,27 m ²
Räume	3
Etage	4. Obergeschoss
Kaltmiete	449,89 €
Betriebskosten kalt	96,41 €
Betriebskosten warm	141,39 €
Gesamtmiete	687,69 €
Kaution	1.349,67 €
Energieausweis	B, FERN, 115,50 kWh/(m ² *a), Kl. D

Merkmale:

Bad mit Wanne, Loggia/Balkon, Keller

Ausstattung:

Der angegeben Grundriss dient als Beispiel.

Die Wohnung verfügt über 3 Zimmer mit Balkon.

Die Mieter können einen Wäscheplatz im Innenhof und einen Trockenraum gemeinschaftlich nutzen.

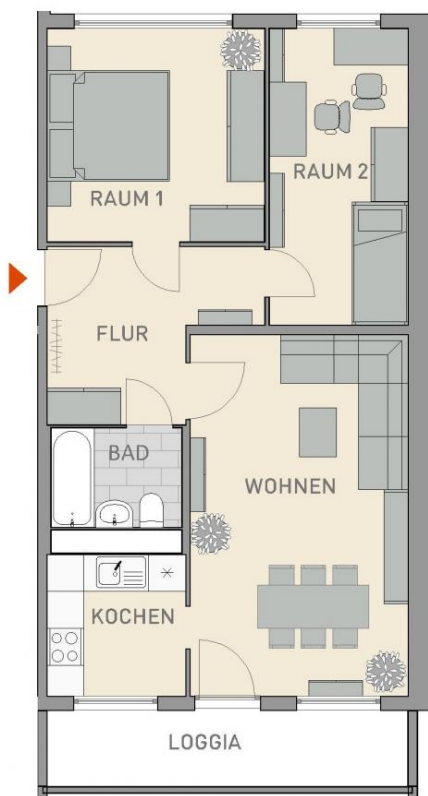
Lage:

Die Wohnhäuser im Spreewald-Quartier liegen im Stadtteil Dresden-Reick. Das geschlossene Wohnquartier zeichnet sich durch eine großzügiger Grünanlage im Innenhof aus.

Der Stadtteil Reick verfügt über eine sehr gute Verkehrsanbindung. Straßenbahn- und Bushaltestellen finden Sie in unmittelbarer Nähe. Auch die Autobahn A17 ist leicht zu erreichen.

In fußläufiger Umgebung sind Ärzte, Apotheken, Supermärkte und Restaurants etabliert.

Für Familien mit Kindern stehen verschiedene Schulen und Kindergärten zur Verfügung.



Ihr persönlicher Kontakt

Markusstraße 8, 01127 Dresden

Ansprechpartner Team WiD

Telefon +49 351 828 731 600

E-Mail Vermietung@wid-dresden.de