

QUARTIER "AN DER RICHTER-SIEDLUNG"

DOPPLERSTRASSE 4 IN 01129 DRESDEN

2-Raum-Wohnung mit ca. 56,32 m² in Trachau

Frei ab sofort



Wohnungsnummer	12101.1.101
Wohnfläche	ca. 56,32 m ²
Räume	2
Etage	Erdgeschoss
Kaltmiete	422,40 €
Betriebskosten kalt	84,48 €
Betriebskosten warm	123,90 €
Gesamtmiete	630,78 €
Kaution	1.267,70 €
Energieausweis	B, FERN, 64,00 kWh/(m ² *a), Kl. B, Baujahr 2024

Merkmale:

Bad mit Dusche, Fenster und WM-Anschluss, offene Küche, barrierefrei, Keller

Ausstattung:

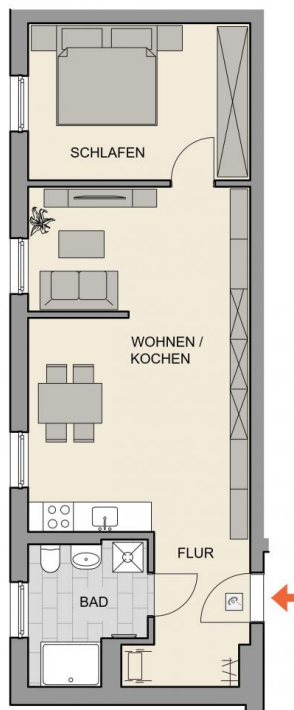
Schöne helle Wohnungen mit Vinylboden in allen Wohnräumen. Digitale Türsprechanlage und modern geflieste Bäder mit WM-Anschluss.

Beschreibung:

Anmietung nur mit Wohnberechtigungsschein Typ gMW.

Lage:

Das neu errichtete Wohnhaus in der Dopplerstraße 4/6 liegt im Stadtteil Trachau. In unmittelbarer Nähe sind Einrichtungen des täglichen Bedarfs sowie Arztpraxen, Schulen und Kindertageseinrichtungen vorhanden. Auch verschiedene Haltestellen der Dresdner Verkehrsbetriebe liegen unweit des Wohnhauses.



WOHNFLÄCHE nach WoFIV ¹⁾

FLUR	6,31 m ²
BAD	5,89 m ²
WOHNEN / KOCH.	30,24 m ²
SCHLAFEN	13,88 m ²
GESAMT	56,32 m²

¹⁾ Flächen sind ca. Angaben

Ihr persönlicher Kontakt

Markusstraße 8, 01127 Dresden

Ansprechpartner Team WiD

Telefon +49 351 828 731 600

E-Mail Vermietung@wid-dresden.de