

SPREEWALD-QUARTIER

VETSCHAUER STRASSE 38 IN 01237 DRESDEN

4-Raum-Wohnung mit ca. 77,46 m² in Reick

Frei ab sofort



Wohnungsnummer	54201.4.602
Wohnfläche	ca. 77,46 m ²
Räume	4
Etage	5. Obergeschoss
Kaltmiete	542,22 €
Betriebskosten kalt	116,19 €
Betriebskosten warm	170,41 €
Gesamtmiete	828,82 €
Kaution	1.626,66 €
Energieausweis	B, FERN

Merkmale:

Bad mit Wanne, Loggia/Balkon, Keller

Ausstattung:

Der angegebene Grundriss dient als Beispiel.

Die Wohnung im 5.OG verfügt über 4 Zimmer mit Balkon.

Die Mieter können einen Wäscheplatz im Innenhof und einen Trockenraum gemeinschaftlich nutzen.

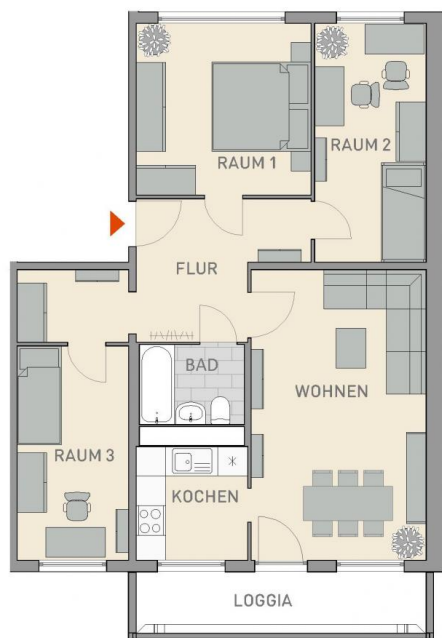
Lage:

Die Wohnhäuser im Spreewald-Quartier liegen im Stadtteil Dresden-Reick. Das geschlossene Wohnquartier zeichnet sich durch eine großzügiger Grünanlage im Innenhof aus.

Der Stadtteil Reick verfügt über eine sehr gute Verkehrsanbindung. Straßenbahn- und Bushaltestellen finden Sie in unmittelbarer Nähe. Auch die Autobahn A17 ist leicht zu erreichen.

In fußläufiger Umgebung sind Ärzte, Apotheken, Supermärkte und Restaurants etabliert.

Für Familien mit Kindern stehen verschiedene Schulen und Kindergärten zur Verfügung.



Ihr persönlicher Kontakt

Markusstraße 8, 01127 Dresden

Ansprechpartner Team WiD

Telefon +49 351 828 731 600

E-Mail Vermietung@wid-dresden.de